



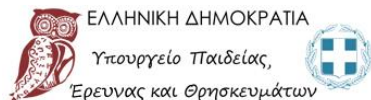
ΑΝΑΠΑΡΑΓΩΓΗ ΜΑΘΗΣΙΑΚΩΝ ΑΝΤΙΚΕΙΜΕΝΩΝ ΣΤΟ  
ΦΩΤΟΔΕΝΤΡΟ ΜΑΘΗΣΙΑΚΑ ΑΝΤΙΚΕΙΜΕΝΑ



Οδηγίες για Google Earth

ΙΝΣΤΙΤΟΥΤΟ ΤΕΧΝΟΛΟΓΙΑΣ ΥΠΟΛΟΓΙΣΤΩΝ ΚΑΙ ΕΚΔΟΣΕΩΝ - ΔΙΟΦΑΝΤΟΣ

Ιανουάριος 2021



Οι υπηρεσίες αναπτύχθηκαν από το ΙΤΥΕ «ΔΙΟΦΑΝΤΟΣ» στο πλαίσιο του έργου «Ψηφιακή Εκπαιδευτική Πλατφόρμα, Διαδραστικά Βιβλία και Αποθετήριο Μαθησιακών Αντικειμένων» του ΕΠ «Εκπαίδευση και Δια Βίου Μάθηση» του ΕΣΠΑ 2007-2013 και επικαιροποιούνται / επεκτείνονται στο πλαίσιο του έργου «Επέκταση και Αξιοποίηση της Ψηφιακής Εκπαιδευτικής Πλατφόρμας, των Διαδραστικών Βιβλίων και του Αποθετηρίου Μαθησιακών Αντικειμένων» του ΕΠ «Ανάπτυξη Ανθρώπινου Δυναμικού, Εκπαίδευση και Δια Βίου Μάθηση» του ΕΣΠΑ 2014-2020, με συγχρηματοδότηση από την Ευρωπαϊκή Ένωση (ΕΚΤ) και το Ελληνικό Δημόσιο.

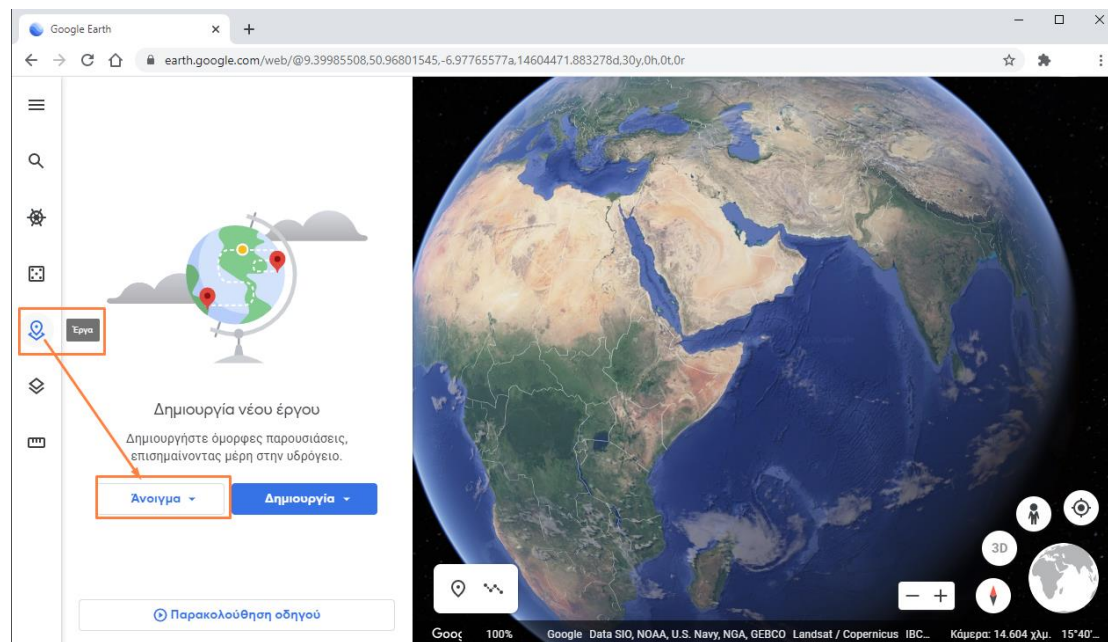
## GOOGLE EARTH

Στην τρέχουσα μορφή τους τα αρχεία Google Earth (kml, kmz) που φιλοξενούνται στο Φωτόδεντρο (π.χ. «[Ωκεανοί και θάλασσες της Γης](#)»), δεν μπορούν να τρέξουν διαδικτυακά μέσα από την προεπισκόπηση του Φωτόδεντρου. Θα πρέπει να γίνει λήψη των αρχείων kml/kmz στον υπολογιστή/ στο κινητό σας, τα οποία στη συνέχεια θα πρέπει να ανοιχτούν:

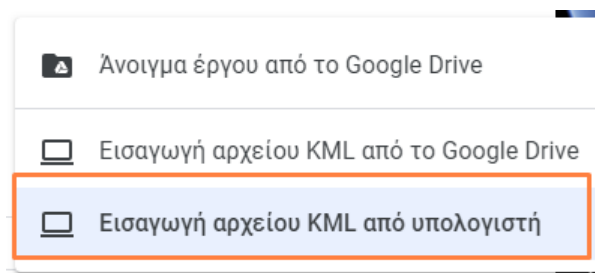
- είτε μέσα από την online έκδοση του **Google Earth** <https://earth.google.com/web/>
- είτε μέσα από την έκδοση **Google Earth** που θα έχετε εγκαταστήσει στον υπολογιστή / στο κινητό σας <https://www.google.com/intl/el/earth/versions/>.

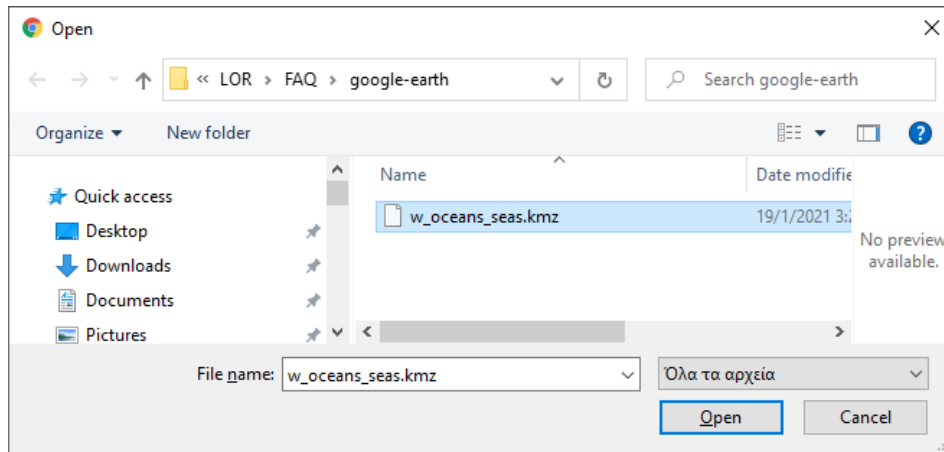
### Άνοιγμα αρχείων KML/KMZ μέσω web εφαρμογής Google Earth

Στην πρώτη περίπτωση, αφού κάνετε λήψη του αρχείου (kml/kmz) του μαθησιακού αντικειμένου από το Φωτόδεντρο, μεταβείτε στη σελίδα του [Google Earth](#). Στο μενού αριστερά, επιλέγετε το εικονίδιο για τα έργα (projects) και στη συνέχεια, το κουμπί για την επιλογή «Άνοιγμα» (“open”).

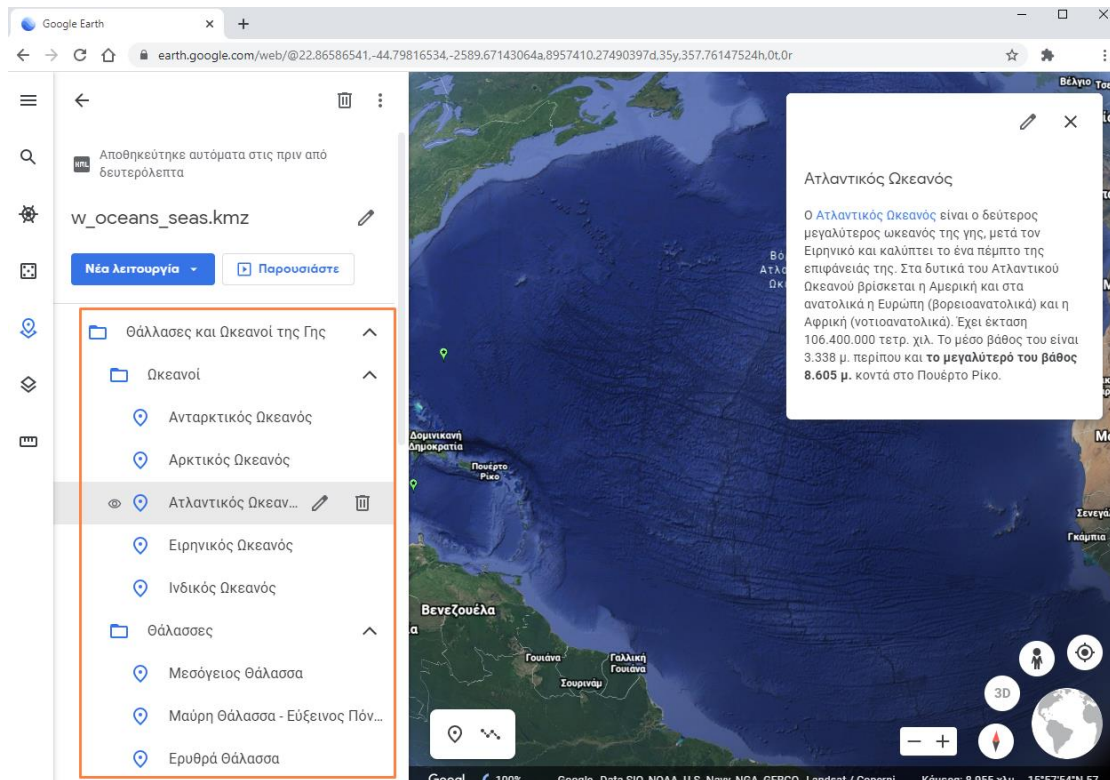


Στο μενού που θα εμφανιστεί, επιλέγετε «Εισαγωγή αρχείου KML από υπολογιστή» (Import KML file from computer). Στο παράθυρο επιλογής αρχείου, επιλέγετε το αρχείο που αποθηκεύσατε από τη σελίδα του μαθησιακού αντικειμένου στο Φωτόδεντρο.



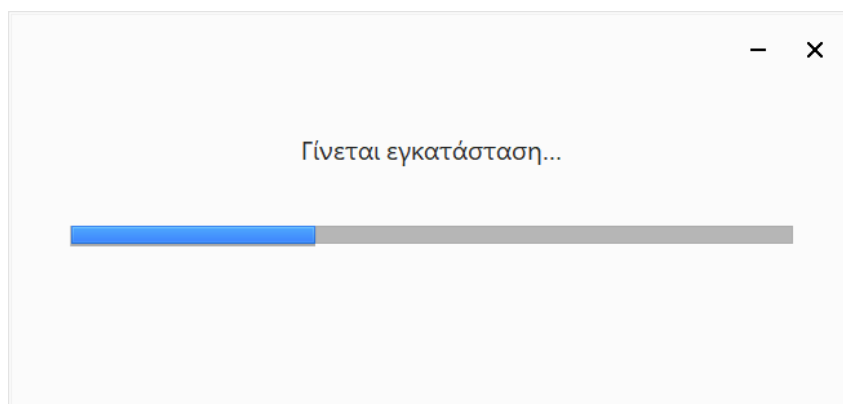
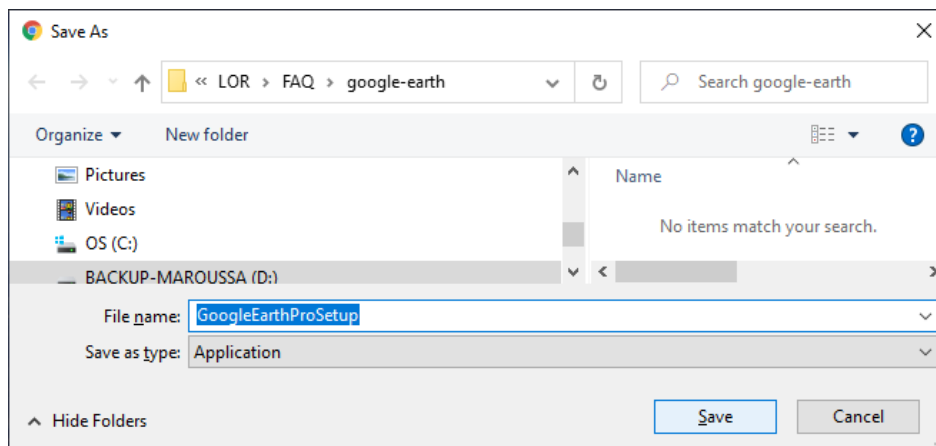
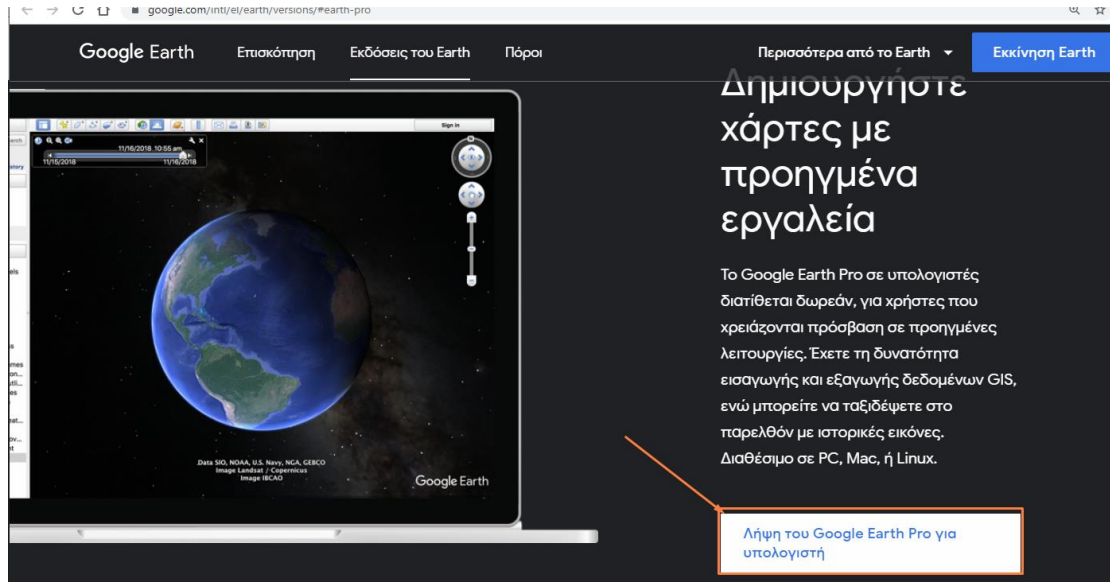


Στη συνέχεια, μπορείτε να πλοηγηθείτε στον χάρτη από το μενού του μαθησιακού αντικειμένου:

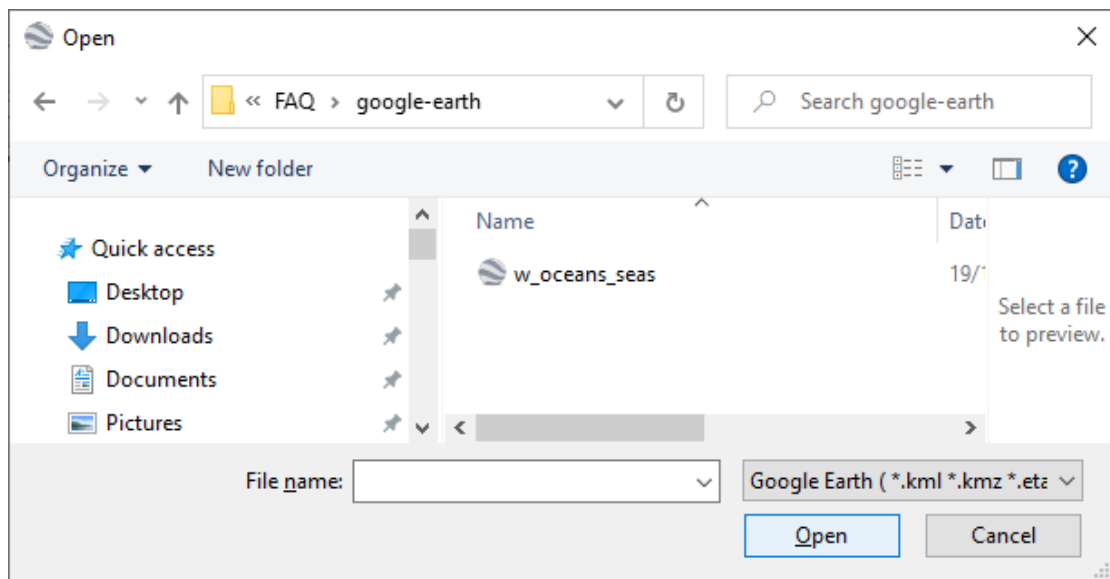
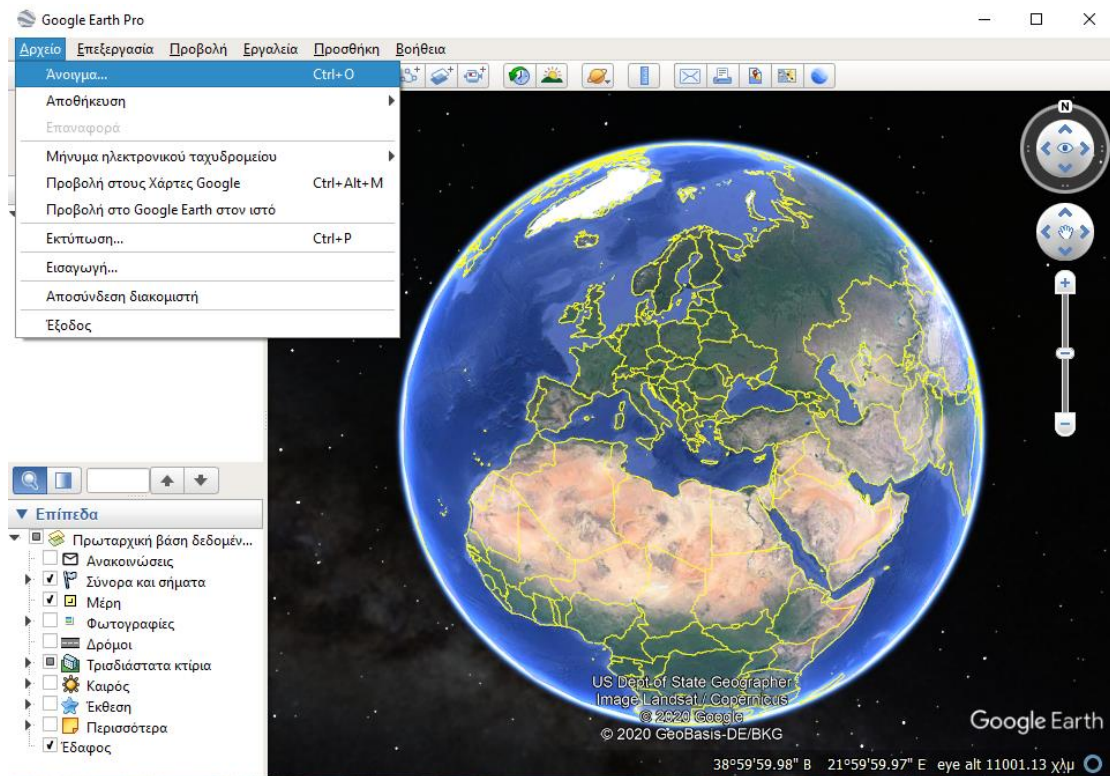


## Άνοιγμα αρχείων KML/KMZ μέσα από εγκατεστημένη εφαρμογή Google Earth

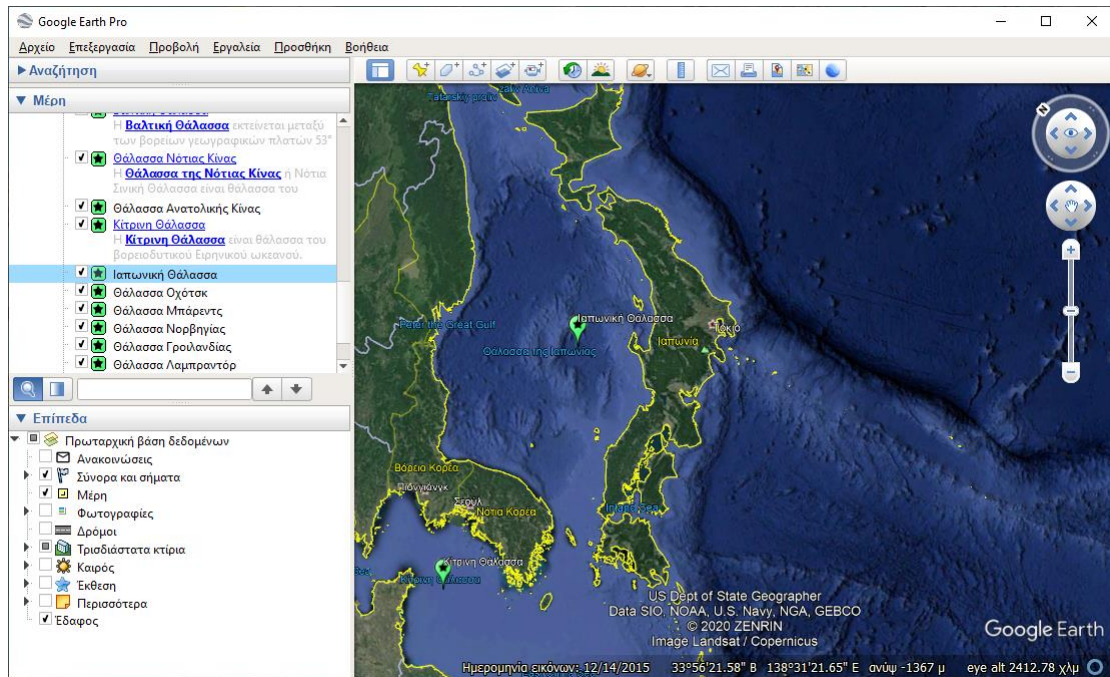
Για την εγκατάσταση της εφαρμογής στον υπολογιστή / στο κινητό σας, μεταβείτε στη σελίδα <https://www.google.com/intl/el/earth/versions/> για να βρείτε την κατάλληλη έκδοση.



**Στον υπολογιστή:** Μετά την εγκατάσταση, ανοίγετε την εφαρμογή Google Earth Pro και επιλέγετε από το μενού «Αρχείο > Άνοιγμα...». Στη συνέχεια, επιλέγετε το αρχείο kml/kmz που έχετε αποθηκεύσει στον υπολογιστή σας.



Από το μενού αριστερά «Μέρη», μπορείτε να πλοηγηθείτε στις αποθηκευμένες περιοχές του χάρτη:



**Σε κινητή συσκευή:** Μετά την εγκατάσταση της εφαρμογής Earth, όταν κάνετε λήψη αρχείου kml/kmz από το Φωτόδεντρο, το αποθηκευμένο αρχείο θα ανοίγει αυτόματα μέσα από την εφαρμογή.